

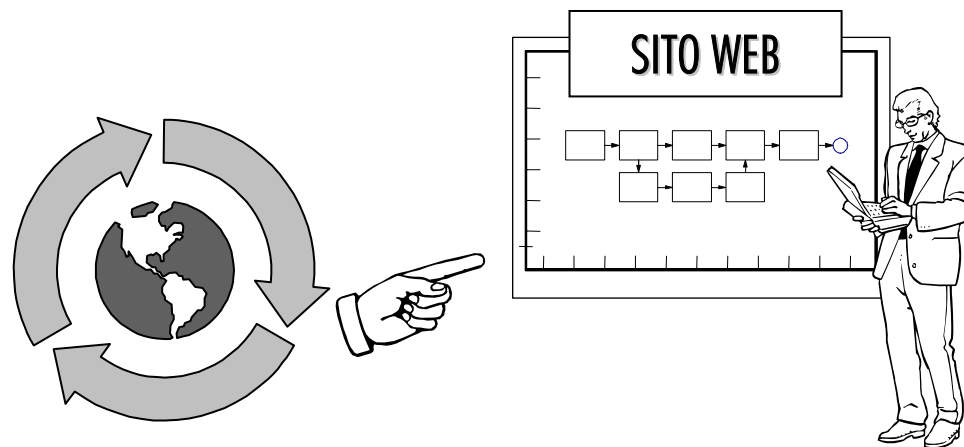


WEBPROJECT

**LA SOLUZIONE MODULARE ESPANDIBILE
PER LA CREAZIONE DI SITI INTERNET**

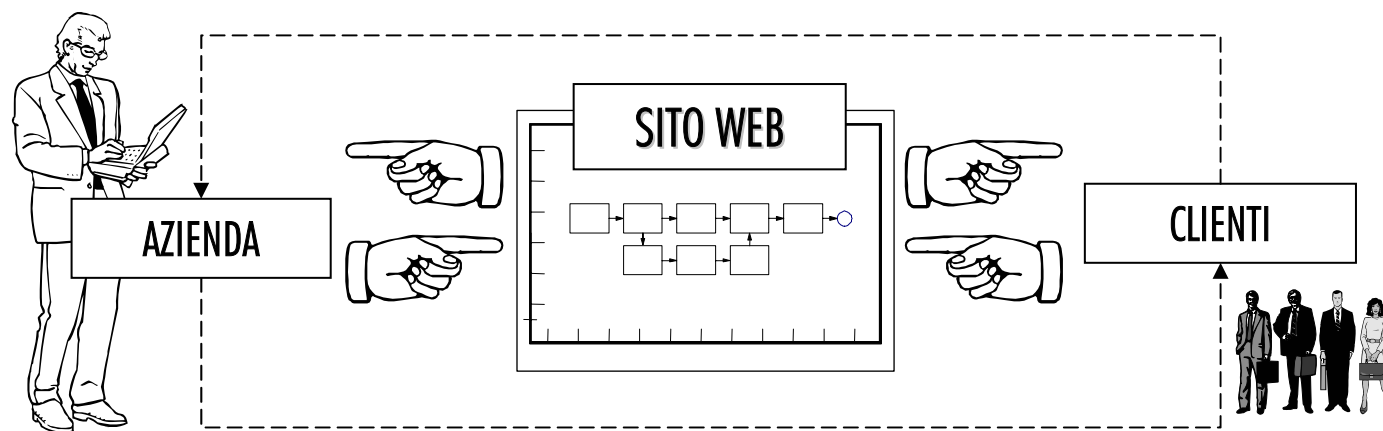
SERCOL MULTIMEDIA

IMPORTANZA DEL SITO WEB



- Tramite il sito web sarai facilmente raggiungibile da ogni parte del mondo in qualsiasi momento.

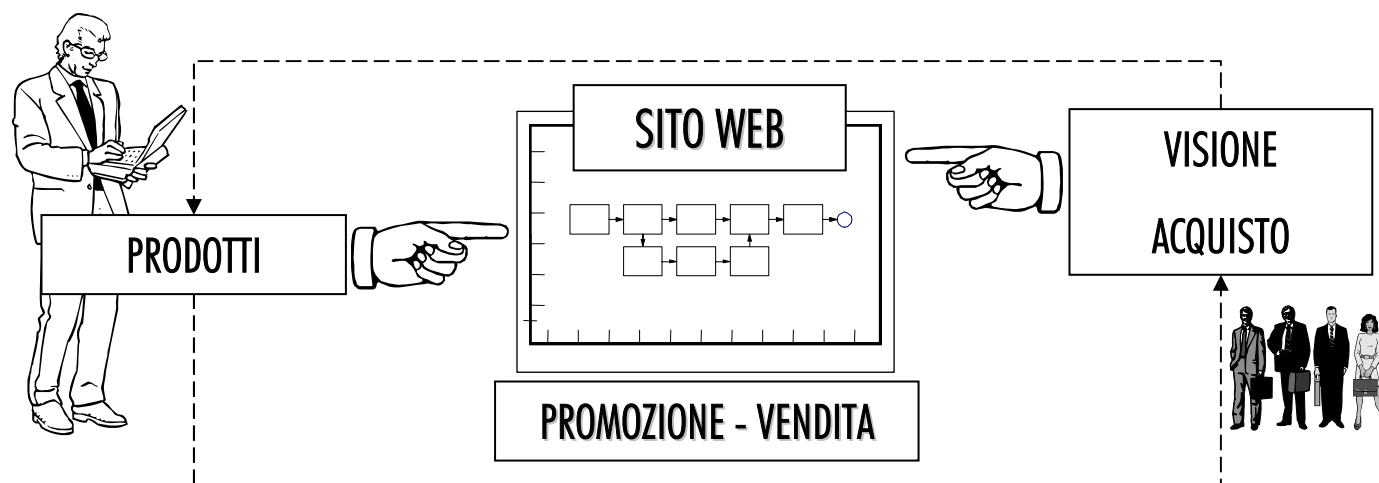
IMPORTANZA DEL SITO WEB



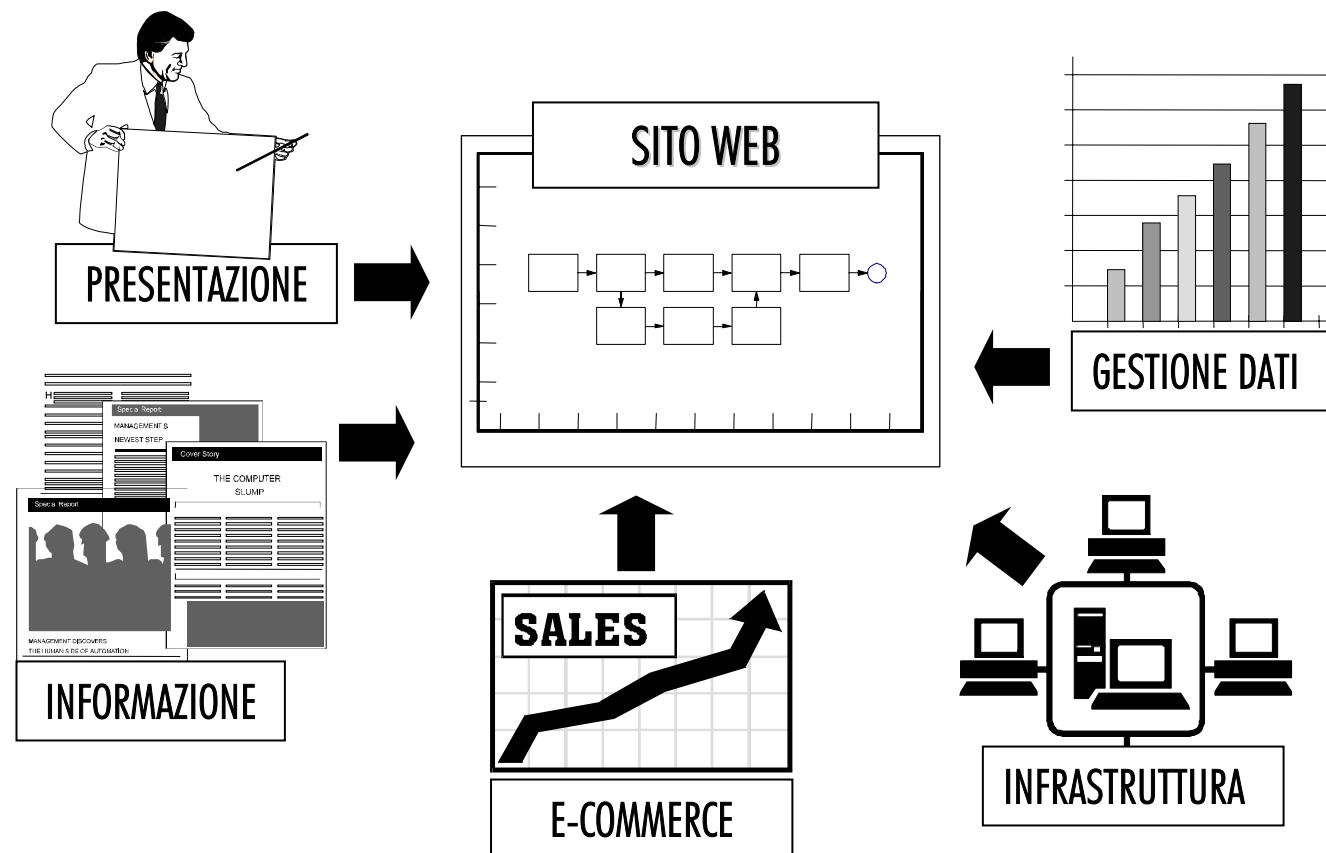
- Il sito web aumenta il potenziale comunicativo della tua attività

IMPORTANZA DEL SITO WEB

- il sito web è anche uno strumento pubblicitario e di vendita

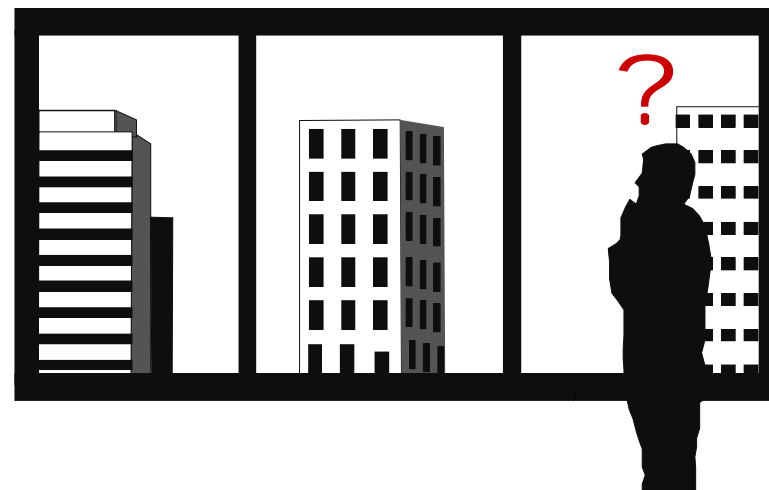


TIPOLOGIE DEL SITO WEB



COME SI CREA UN SITO WEB

- Fai da te
- Agenzia pubblicitaria
- Web designer
- ...



MEGLIO SAPERE CHE ...

- Un sito tradizionale risulta spesso molto costoso in quanto sia l'aspetto grafico che la struttura devono essere studiati e realizzati su misura
- Un sito tradizionale ha tempi di costruzione e di aggiornamento notevoli
- Un sito tradizionale normalmente deve essere aggiornato dall'agenzia che lo ha costruito
- Un sito tradizionale ha pertanto costi di aggiornamento molto elevati

CONCLUDENDO ...

**VI PIACEREBBE OVVIARE
A TUTTO CIÒ?**

**VORRESTE AVERE UNA PRESENZA
IN INTERNET AD ALTO LIVELLO?**

OGGI È POSSIBILE CON ...

WEBPROJECT

**LA SOLUZIONE MODULARE ESPANDIBILE PER
LA CREAZIONE E GESTIONE DI SITI INTERNET**



INFORMAZIONI

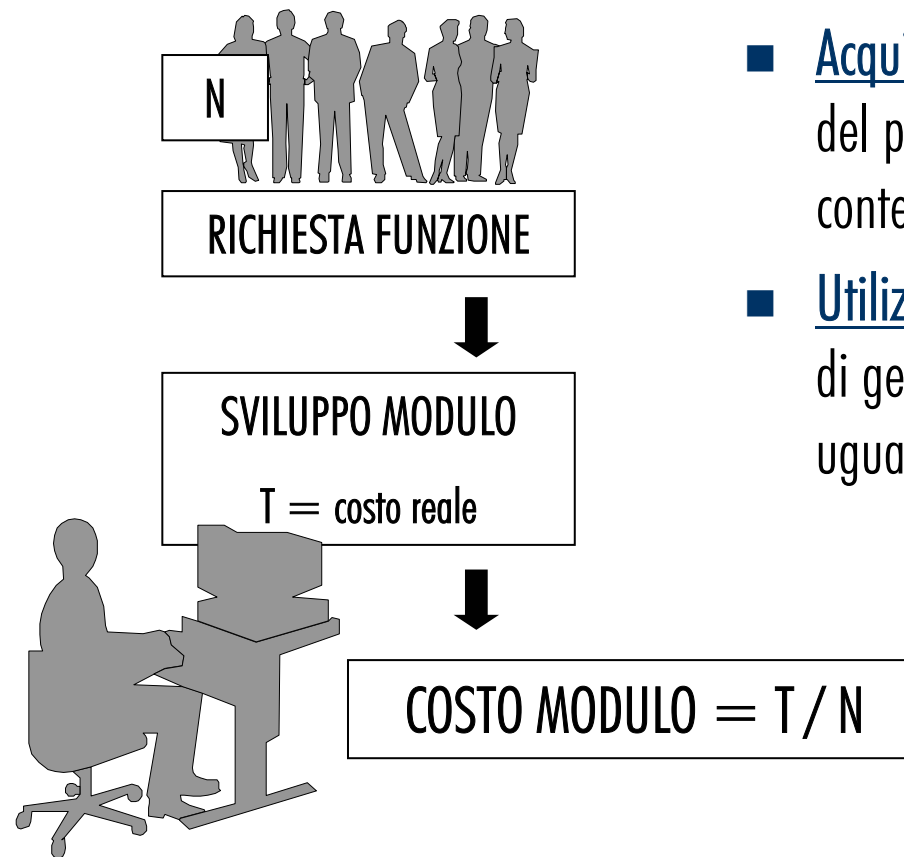
- webProject è un prodotto per la creazione e gestione di siti web dinamici connessi ad uno o più database
- webProject è un potente strumento di amministrazione delle risorse da pubblicare su internet o sulla rete locale
- webProject è un sistema di comunicazioni avanzato
- webProject è adatto a qualsiasi tipologia di utente: dalla piccola azienda fino al provider di servizi internet

VALIDI MOTIVI

- Perché è economico!
- Perché è semplice!
- Perché è comodo!
- Perché è versatile!
- Perché garantisce sicurezza!
- Perché offre indipendenza!



PERCHÈ È ECONOMICO!



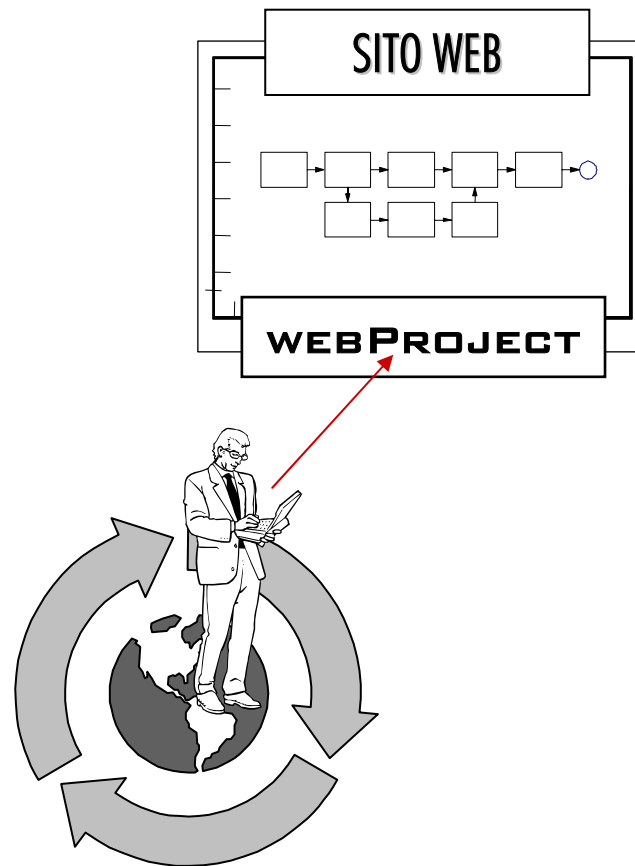
- **Acquisto:** la natura modulare del programma permette di contenere i costi di vendita
- **Utilizzo:** i costi di creazione e di gestione del sito web sono uguali a Zero

PERCHÈ È SEMPLICE!



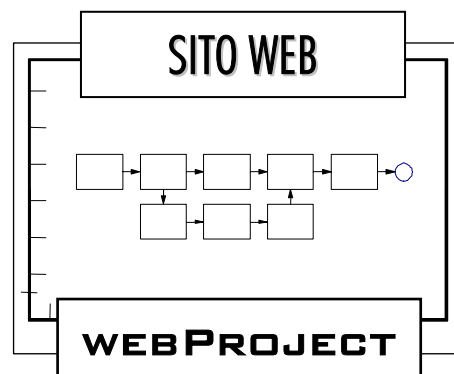
- con webProject anche l'utente inesperto può facilmente creare e aggiornare il suo sito
- con webProject è facile creare una struttura articolata che permetta agli utenti di interagire con le informazioni aziendali

PERCHÈ È COMODO!



- In ogni parte del mondo e in ogni momento le funzionalità di costruzione-mantenimento del sito sono pronte all'uso in tempo reale
- Se sei in vacanza e non hai il computer puoi andare in un internet caffè per aggiornare il tuo sito

PERCHÈ È VERSATILE!



- Perché WEBPROJECT si adatta facilmente a realizzare ogni tipo di situazione, a seconda della tipologia di sito che intendete creare.

ARTICOLI

CATALOGHI

FAQ

NEWS

PORTALE

FORUM

CHAT

FILMATI

MUSICA

IMMAGINI

DOCUMENTI

UPLOAD

DOWNLOAD

AREE RISERVATE

GESTIONE UTENZE

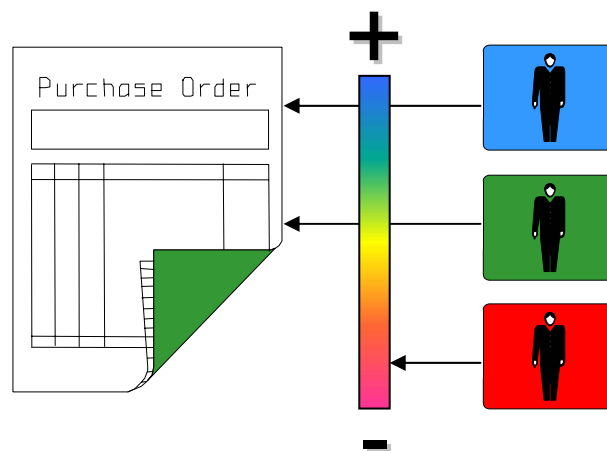
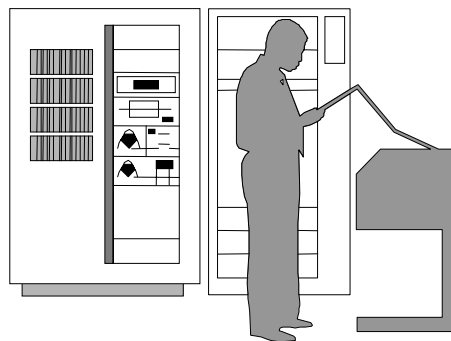
NEWSLETTER

NAVIGAZIONE VIRTUALE

NEGOZIO VIRTUALE

ORDINI ONLINE

PERCHÈ GARANTISCE SICUREZZA!



- I vostri dati sono protetti dal server di backup amministrato da personale altamente specializzato
- Nella creazione del sito per ogni contenuto viene impostato il livello di privilegio.
- Nella creazione degli utenti viene impostato il livello di privilegio con i relativi permessi: gli utenti con privilegio uguale o superiore sono abilitati ad accedere ai dati. I permessi definiscono il modo con cui l'utente accede ai dati

PERCHÈ OFFRE INDIPENDENZA!



- l'utente è indipendente nella creazione e nel mantenimento del sito web
- L'utente può lavorare al suo sito senza nessun vincolo, dove vuole, quando vuole e per quanto vuole

INTERFACCIA WEB

■ DESIGN PACK

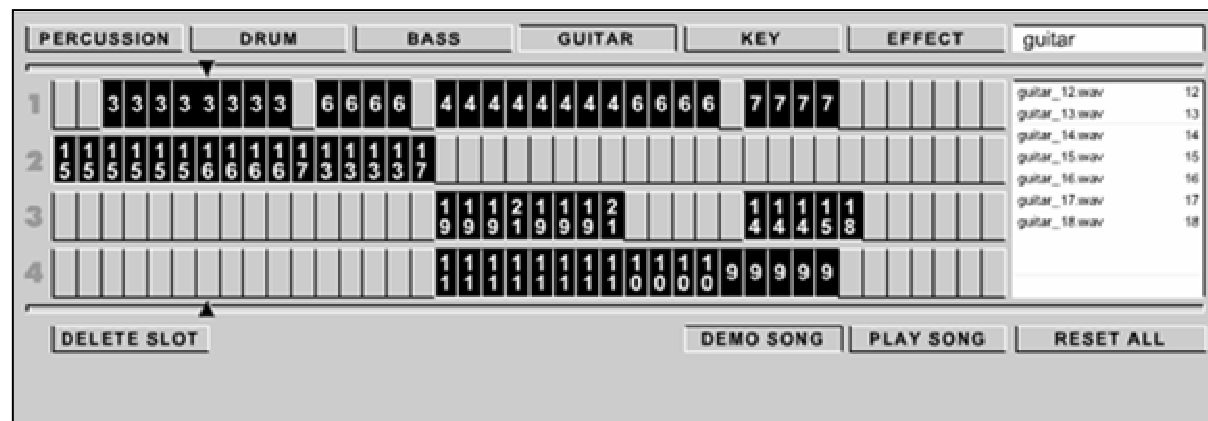
Progettata come un contenitore in grado di ospitare moduli standard e opzionali, l'interfaccia web è ciò che realmente viene mostrato al visitatore del sito.



INTERFACCIA WEB

■ SOUND PACK (OPZIONALE)

L'interfaccia web può essere integrata con pacchetti musicali quali colonne sonore, effetti musicali e programmi per creare musica dal vivo.



INTERFACCIA WEB

■ NAVIGAZIONE VIRTUALE

Un avatar interagisce con gli oggetti presenti sulla scena completamente automatizzata e amministrabile da voi stessi con un semplice click del mouse.



AMMINISTRAZIONE WEB

- Programma sul server costituito da una serie di applicazioni integrate che consente l'amministrazione centralizzata del sito o dei siti, da postazioni remote.



ELENCO FUNZIONALITÀ

- Sicurezza
- Messaggistica
- Modulistica
- Setup e installazione
- Web manager
- Gestione utenze
- Esplora risorse
- Gestione connessioni
- Gestione Database

SICUREZZA

- Server sicuro: il vostro sito risiede su server protetti amministrati da personale specializzato
- Gestione utenze: è possibile creare n utenti protetti da password con un certo livello di privilegio e n permessi
- Accessi al sito: è possibile personalizzare l'accesso a determinate aree del sito per privilegio utente, per gruppo di lavoro o per singolo utente

MESSAGGISTICA

webproject offre un **avanzato sistema di messaggistica** in tempo reale, sia per quanto riguarda l'automazione di invio di posta elettronica, che per i **mezzi di comunicazione**.

Il **forum** e la **chat room** permettono al visitatore di comunicare con altri utenti in modo semplice e immediato, creando così una sinergia tra il sito web, l'azienda e l'utente.

In diverse situazioni è previsto l'invio automatico di posta elettronica

- **registrazione:** l'utente registrato riceve una mail contenente i parametri di accesso al sito
- **forum:** quando l'amministratore del forum risponde ad un utente, questi ne riceve subito una copia nella sua casella postale, riportandone il messaggio originale e la risposta.
- **newsletter:** ogni contenuto pubblicato in webmanager può essere inviato come newsletter ad uno o più utenti registrati
- **wp store:** quando un utente conferma un ordine, ne riceve subito una copia nella sua mail box

Tutti i messaggi di posta elettronica sono formattati in HTML, per ottenere una presentazione altamente professionale con il massimo impatto visivo.

MODULISTICA: LAYOUT

- **Layout: seleziona lingua:** deve essere utilizzato nel caso in cui il sito abbia una struttura a più lingue: in tal modo il visitatore sarà in grado di poter passare alla sua lingua preferita.
- **Layout: full page:** questo layout occupa tutta la larghezza della pagina. Generalmente in alto viene posizionata una barra di navigazione orizzontale per il ritorno ai contenuti.
- **Layout: standard:** il layout predefinito del pacchetto grafico installato; normalmente presenta la barra di navigazione principale in alto e una secondaria a sinistra o a destra.
- **Layout: portale standard:** pagina composta in alto da una colonna grande contenente l'eventuale articolo del record in cui è installato e in basso da due colonne contenenti l'anteprima dei contenuti.
- **Layout: portale Avanzato:** pagina a quattro colonne, di cui la colonna sinistra e destra più piccole presentano un rotator e uno scrolling, mentre le colonne centrali più grandi presentano le anteprime dei contenuti.
- **Layout: history:** utilizzato per la visualizzazione dei contenuti seguendo un ordine cronologico decrescente, per dare maggior risalto agli ultimi avvenimenti come nel caso delle news.

MODULISTICA: MULTIMEDIA

- **Multimedia: introduzione:** realizzato nel formato macromedia flash può essere selezionato da catalogo al momento dell'acquisto. Generalmente contiene animazioni più o meno complesse e può essere facilmente personalizzato per quanto riguarda i testi e le immagini. In alcuni casi può contenere anche musica ed effetti sonori.
- **Multimedia: album fotografico:** consente di visualizzare in anteprima le miniature delle immagini e al click del mouse i relativi ingrandimenti. Le immagini devono essere contenute in una cartella in doppio formato; normale e per le miniature il prefisso deve essere mini_ seguito dal nome dell'immagine normale. Per le immagini caricate nel database accanto alla miniatura può essere inserita anche una descrizione.
- **Multimedia: slide show:** le immagini vengono visualizzate sullo schermo con un bellissimo effetto dissolvente di grande impatto visivo.
- **Multimedia: media player:** per la pubblicazione di filmati e musica mettendo a disposizione i controlli avanzati play, stop, avanti, indietro, riavvolgimento, loop e volume.

MODULISTICA: FILES

- **Files: documento:** layout che occupa tutta la larghezza della pagina per contenere documenti non realizzati con webproject.
- **Files: pubblica cartella:** si possono pubblicare cartelle residenti sul server o sul database con le solite modalità di accesso esclusivo per singolo utente o per livello di privilegio. Tramite questo modulo viene presentata una griglia contenente i nomi dei files e le loro dimensioni.
- **Files: mostra cartella:** per le cartelle protette residenti nel database è possibile attivare in gestione risorse la pubblicazione e i livelli di accesso. Successivamente, per mezzo di questo modulo verranno messi a disposizione automaticamente i link alle varie cartelle e files pubblicati.

MODULISTICA: LINKS

- **Link: record esistente:** in qualsiasi ramo del sito internet è possibile fare un link ad altre sezioni senza dover ricreare i contenuti in maniera gerarchica; caratteristica molto usata nella gestione di siti a più lingue, dove spesso si pubblicano contenuti internazionali monolingua.
- **Link: apri URL:** viene utilizzato per inserire un pulsante cliccabile con la funzione di aprire una nuova finestra contenente un indirizzo internet residente sullo stesso server o su altri server.
- **Link: carica URL:** viene utilizzato per inserire un pulsante cliccabile con la funzione di aprire un indirizzo internet residente sullo stesso server o su altri server all'interno della stessa pagina.
- **Link: sostituisci URL:** viene utilizzato per inserire un pulsante cliccabile con la funzione di sostituire completamente la pagina con un indirizzo internet residente sullo stesso server o su altri server.
- **Link: invia e-mail:** viene utilizzato per inserire un pulsante cliccabile con la funzione di attivare il client di posta elettronica del visitatore.

MODULISTICA: MODULI

- **Modulo: ricerca:** un filtro di ricerca per l'immediato reperimento dei contenuti residenti nel sito web può essere installato a piacere ovunque si desidera.
- **Modulo: forum:** questo servizio consente agli utenti di svolgere discussioni scritte su un particolare argomento inviando messaggi e rispondendo agli stessi. Si può installare in qualsiasi ramo del sito o in più rami, per creare forum diversi; l'amministratore crea le categorie di discussione, dove i visitatori possono pubblicare o rispondere ai messaggi. Per ogni risposta, l'utente che ha pubblicato il quesito riceve in automatico una email.
- **Modulo: FAQ:** il risultato finale è una pagina che elenca le domande e le risposte comuni su un particolare argomento. Le faq sono molto utili per i nuovi utenti, che pongono le stesse domande alle quali i lettori regolari hanno avuto risposta molte volte. Nella creazione delle faq si installa il modulo in qualsiasi ramo o in più rami del sito e si procede aggiungendo nuovi record tanti quanti le domande e risposte da pubblicare.
- **Modulo: chat room:** permette di comunicare con altri utenti in tempo reale tramite tastiera; i partecipanti digitano una riga di testo e premendo il tasto invio le parole compaiono sullo schermo di tutti nella **modalità pubblica**, o solo nel video di uno specifico utente nella **modalità privata**.
- **Modulo: worldwide:** geo sistema che consente di presentare i contenuti tramite mappe; inserendo il contenuto si indicano le posizioni geografiche per continente, stato, regione, provincia, città. La pagina pubblicata sarà in questo caso una mappa contenente diversi punti cliccabili per accedere ad altre mappe ingrandite o al contenuto stesso nel caso vi sia un unico punto geografico.

MODULISTICA: E-COMMERCE

- **Modulo: web product:** installando questo modulo si lancia il programma catalogo prodotti che va a sostituire l'intero sito. La grafica del programma wp product è in linea con quella del sito al quale si può ritornare in qualsiasi momento tramite il link homepage.
- **Modulo: web store:** installando questo modulo si lancia il programma per l'ordine dei prodotti on-line che va a sostituire l'intero sito. La grafica del programma wp store è in linea con quella del sito al quale si può ritornare in qualsiasi momento tramite il link homepage.

MODULISTICA: UTENTI

- **User: registrazione:** modulo per la sottoscrizione dei visitatori al sito internet. All'utente registrato viene inviata una email contenente i parametri di registrazione per l'accesso al sito.
- **User: log-in:** installando questo modulo si permette agli utenti di accedere alle aree riservate del sito internet ed eventualmente di ricevere una email contenente i parametri di registrazione qualora fossero stati persi.
- **User: log-Out:** semplice pulsante per l'uscita dal sito internet.
- **User: on-line:** questo modulo consente di visualizzare la lista degli utenti connessi al sito. L'amministratore ha la facoltà di vedere quali pagine stanno visitando gli utenti e di creare un messaggio pubblico o privato per le comunicazioni straordinarie
- **User: statistiche:** questo modulo rappresenta il report degli accessi al sito o ai siti sotto forma di statistica; è fornito di molti filtri per la ricerca e la generazione dei risultati. Si possono creare report per dettaglio sessioni, dettaglio user agent, dettaglio referer, dettaglio completo o solo statistica. Per ognuna di queste modalità è possibile filtrare il risultato per giorno, mese, anno, privilegio utente, user id, indirizzo ip, referer, con ordinamento per data sessione, user id, privilegio, indirizzo ip, user agent, referer, in modo crescente o decrescente. Si consiglia di installarlo con privilegio admin, in quanto contiene gli indirizzi ip degli utenti

MODULISTICA OPZIONALE

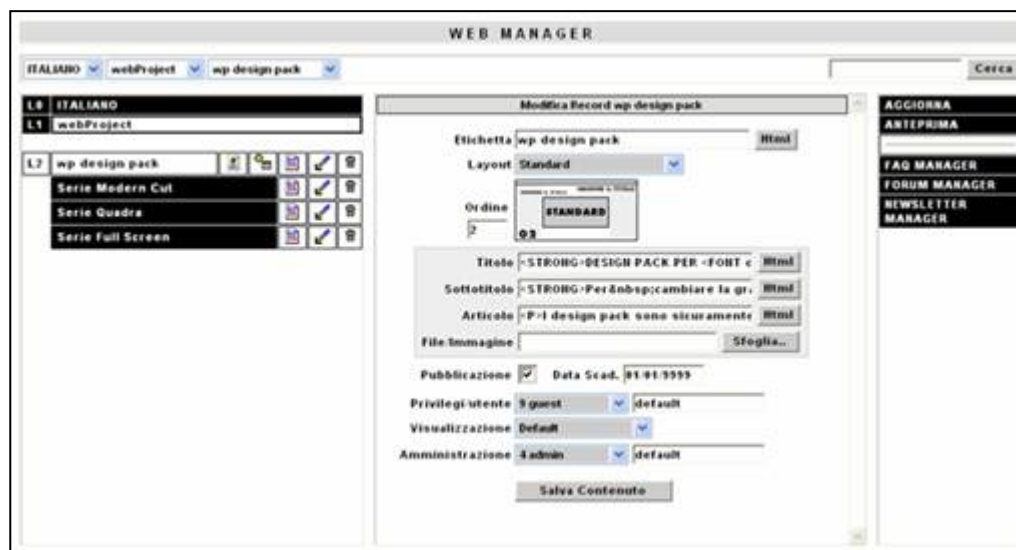
- I moduli in fase di lavorazione saranno pubblicati su www.sercol.com
- Moduli personalizzati possono essere richiesti in qualsiasi momento

SETUP E INSTALLAZIONE

- Procedure di setup del sito
 - Colore
 - tipo navigazione
 - design pack
 - sound pack
- Installazione Lingue

WEB MANAGER

- Applicazione che consente la creazione e la gestione dei contenuti del sito. Tramite web manager è inoltre possibile la registrazione nei motori di ricerca e l'invio di newsletter



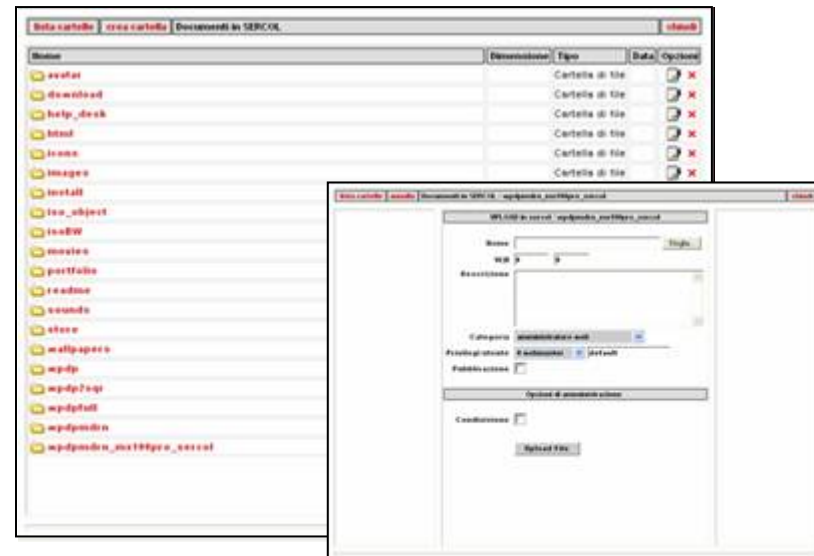
GESTIONE UTENZE

- Applicazione che consente la creazione e la gestione degli utenti e il modo in cui sono abilitati ad accedere ai contenuti del sito.

ID	Username	Password	Email	Data Reg.	Data Last.	Status
1	webmaster	webmaster	webmaster@sercol.com	09-12-2002	01-01-2000	SI
2	postmaster	postmaster	postmaster@sercol.com	09-12-2002	01-01-2000	SI
3	admin	admin	info@sercol.com	01-01-2000	01-01-2000	SI
4	power user	power user	poweruser@no-domaina			
5	workgroup	workgroup	workgroup@no-domaina			
6	registered	registered	registered@no-domaina			
7	ricardo	mp customer	ricardo@tin.it			
8	olip	registered	olip@no-domaina			
9	mobilita	mp customer	info@mobilita.net			
10	modificatore	mp customer	info@modificatore.it			
11	Martin	registered	martin@no-domaina			
12	Jara	mp customer	ajara71@tin.it			
13	dany	mp customer	info@danielstefano.com			

ESPLORA RISORSE

- Consente la gestione di files e cartelle sul server e le relative modalità di accesso:
 - Lettura
 - Download
 - Upload
 - Modifica
 - Elimina



GESTIONE CONNESSIONI

- Consente la gestione delle connessioni ai vari database e offre l'accesso alle interrogazioni libere SQL

The screenshot displays two windows from the webProject application. The top window, titled 'Connessioni Attive: webProject', shows a list of active database connections with columns for 'Nome Tabella' and 'Stato'. The bottom window, titled 'Procedura SQL (DB=webProject)', shows a table of 13 records with columns 'efg_key', 'efg_prv', and 'efg_des'. Below the table is a text area for entering SQL queries, currently containing 'select * from TBL_category'. To the right of the text area are several dropdown menus for filtering SQL results: 'INDEX OF SQL', 'SQL FUNCTION', 'SQL STATEMENTS', 'SQL CLAUSES', 'SQL OPERATIONS', and 'SQL DECLARATIONS'. At the bottom right of the SQL editor are 'Tabelle Disponibili' and 'Campi Disponibili' dropdowns, a 'Go' button, and an 'Avvia SQL Query' button.

Nome Tabella	Stato
default	X
documenti	X
Test	X
webProject	X
webSetup	X

efg_key	efg_prv	efg_des
admin	3	amministratore web
administrator	3	amministratore generale
assistenza	3	Argomenti di assistenza tecnica
default	3	Argomenti di carattere generale
developer	3	sviluppatore
generale	3	Argomenti di carattere generale
guest	3	ospite generico
powerUser	3	utente web
programmer	3	programmatore
registered	3	ospite registrato

GESTIONE DATABASE

- Consente la gestione del database al quale si è connessi
 - STRUTTURA: creazione e modifica tabelle e campi
 - DATI: Creazione e modifica record

The screenshot displays three overlapping windows from a database management application:

- Selezione Tabella**: A window showing a tree view of tables, with 'TBL_USERS' selected.
- Foglio Dati TBL_CATEGORY**: A data grid window showing a list of categories with checkboxes and descriptions.
- Struttura Tabella TBL_CATEGORY**: A window showing the table structure, including columns, data types, and constraints.

Nome	Descrizione
<input checked="" type="checkbox"/> admin	3 amministratore web
<input checked="" type="checkbox"/> amministrato	3 amministratore generale
<input checked="" type="checkbox"/> assistenza	3 Argomenti di assistenza tecnica
<input checked="" type="checkbox"/> default	3 Argomenti di carattere generale
<input checked="" type="checkbox"/> developer	3 sviluppatore
<input checked="" type="checkbox"/> generale	3 Argomenti di carattere generale
<input checked="" type="checkbox"/> guest	3 ospite generico
<input checked="" type="checkbox"/> powerUser	3 utente web
<input checked="" type="checkbox"/> programmatore	3 programmatore
<input checked="" type="checkbox"/> registered	3 ospite registrato

Nome Campo	Nome Tabella	Nome Campo	Valore	Proibizione	Indicazioni
<input checked="" type="checkbox"/> cat_desc	Memo		4		
<input checked="" type="checkbox"/> cat_key	Text		255		
<input checked="" type="checkbox"/> cat_pov	Intero		4		

VERSIONI DISPONIBILI

- **MINIWEB! ***
- **STANDARDWEB! ***
- **WEBPRO!**
- **WEBDO!**

(*) Disponibile solo con piani web hosting forniti da
SERCOL multimedia

DIMOSTRAZIONI TECNICHE

Prima di acquistare webProject avete diverse possibilità di valutarlo in tutti i suoi aspetti: innanzitutto visitando questo sito potete rendervi conto di cosa si può realizzare con le varie versioni di webproject e successivamente potete acquisire le nozioni sul come farlo scegliendo una delle modalità seguenti.

- **DIMOSTRAZIONE ON LINE**
Telefonare al numero datovi in fase di appuntamento e seguite le indicazioni fornitevi dal nostro tecnico.
- **DIMOSTRAZIONE ALLA SERCOL MULTIMEDIA**
Previo appuntamento è possibile avere una dimostrazione pratica con un utente esperto, che vi farà comprendere la facilità e la velocità nella creazione di un sito utilizzando webProject.
- **DIMOSTRAZIONE ON SITE (webdo! e webpro!)**
Le dimostrazioni onsite sono possibili su appuntamento solo per Verona e provincia, salvo diverso accordo, ed in ogni caso previa dimostrazione on-line effettuata

INFORMAZIONI COMMERCIALI

■ RESPONSABILE COMMERCIALE

- Serafin Alberto
 - Email: webproject@sercol.com
 - Tel: 045.57.50.56
 - mobile: 347.73.78.934
-
- Per informazioni su altri prodotti e servizi offerti visitate il sito www.sercol.com



WEBPROJECT

**LA SOLUZIONE MODULARE ESPANDIBILE
PER LA CREAZIONE DI SITI INTERNET**

GRAZIE PER L'ATTENZIONE

SERCOL MULTIMEDIA